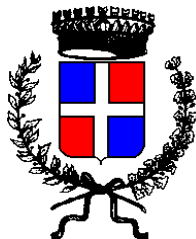


COMUNE DI NERVIANO

(CITTA' METROPOLITANA DI MILANO)



SERVIZI TECNICI 3 UFFICIO PROGETTAZIONE

AREA SCOLASTICA DI VIA DEI BOSCHI
LAVORI DI SISTEMAZIONE AREA ESTERNA
CON REALIZZAZIONE DI NUOVO INGRESSO DA VIA DI VITTORIO

PROGETTO DEFINITIVO / ESECUTIVO

**PIANO DI SICUREZZA E COORDINAMENTO
FASI LAVORATIVE PRINCIPALI**

DATA: MAGGIO 2017

I TECNICI COMUNALI – PROGETTISTI

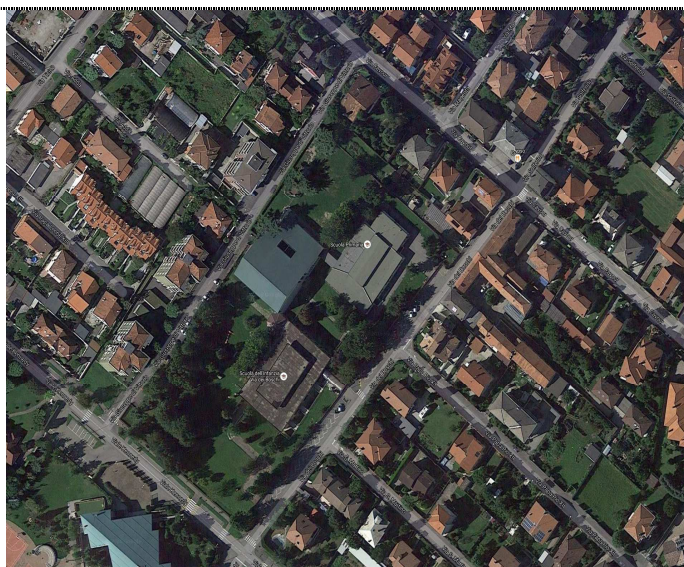
GEOM. SALVATORE LA RUFFA

La Ruffa

**IL RESPONSABILE P.O. Area Tecnica
SERVIZI TECNICI 3**

ARCH. Cozzi Ambrogio

Ambrogio Cozzi



N.	FASE PRINCIPALE	CODICE	SPECIFICHE D'INTERVENTO	
1	Allestimento cantiere	1a	Posizionamento e spostamento di barriere e segnalazioni	Scheda 1a
		1b	Allestimento di vie di circolazione per uomini e mezzi	Scheda 1b
		1c	Attrezzature e macchine, carico e scarico e carico dal mezzo di trasporto	Scheda 1c
2	Scavi di sbancamento	2a	Sbancamento generale con macchine operatrici ed autocarro	Scheda 2a
		2b	Movimentazione meccanica del terreno per effettuare riempimenti, spostamenti e rilevati	Scheda 2b
3	Scavi parziali	3a	Scavi di trincea eseguiti con macchine operatrici per movimento terra ed autocarro	Scheda 3a
4	Posa fognatura	4a	Posa di pozzetti prefabbricati	Scheda 4a
		4b	Posa dei telai e dei chiusini	Scheda 4b
		4c	Posa di canalizzazione in materiale plastico pesante	Scheda 4c
		4d	Getto di calcestruzzo per rinfianchi con autobetoniera	Scheda 4d
5	Reinterri	5a	Rinterri eseguiti con macchine operatrici	Scheda 5a
6	Marciapiedi e banchine	6a	Posa di sottofondo, mista e stabilizzato	Scheda 6a
		6b	Posa dei cordoli e sigillature	Scheda 6b
		6c	Strato di calcestruzzo magro	Scheda 6c
		6d	Strato bituminoso e d'usura	Scheda 6d
7	Interventi stradali	7a	Formazione della massicciata, posa di strato di ghiaia o pietrisco	Scheda 7a
		7b	Posa dello strato bituminoso e d'usura	Scheda 7b

Esecuzione:		Interventi stradali — Posizionamento e spostamento di barriere e di segnaletica	
Cantiere:			Scheda 1a
Attività e mezzi in uso	Possibili rischi connessi	Misuro di sicurezza a carico dell'impresa	Misure di sicurezza a carico dei lavoratori
Attrezzi d'uso comune	Contatti con le attrezzature	Fornire idonei dispositivi di protezione individuale (guanti e calzature di sicurezza) con relative informazioni all'uso.	Usare i dispositivi di protezione individuale Verificare con. frequenza le condizioni degli attrezzi con particolare riguardo alla solidità degli attacchi dei manici di legno agli elementi metallici.
Mezzo di movimentazione degli elementi	mezzo e con il Contatto con il carico	Vietare lo stazionamento di persone nel raggio d'azione del mezzo Predisporre percorsi adeguati Fornire idonei dispositivi di protezione individuale (guanti, casco e calzature di sicurezza) con relative informazioni all'uso Vietare l'avvicinamento alle macchine a tutti coloro che non siano direttamente addetti a tali lavori Vietare la presenza di persone nelle manovre di retromarcia	Tenersi a distanza di sicurezza dai mezzi operativi in movimento Prestare attenzione alle segnalazioni acustiche e/o luminose ed alla segnaletica di sicurezza.
Automezzo	Caduta dell'addetto alla posa e rimozione di cartelli e coni	Predisporre sistemi d'appoggio e sostegno per l'operatore	Operare esclusivamente usando i sistemi predisposti
	Investimento	Predisporre servizi di segnalazione con adeguate istruzioni agli addetti Fornire idonei indumenti ad alta visibilità (1).	Fare uso degli indumenti forniti. Tenersi strettamente sul bordo estremo della carreggiata e porre la segnalazione a distanza adeguata alla visibilità.
	Movimentazione manuale dei carichi.	Impartire tempestivamente agli addetti le necessarie informazioni per la corretta movimentazione di carichi pesanti e/o ingombranti.	Rispettare le istruzioni impartite per un esatta e corretta posizione da assumere nella movimentazione dei carichi. Per carichi pesanti e/o ingombranti la massa va movimentata con l'intervento di più persone al fine di ripartire e diminuire lo sforzo Collegare la macchina all'impianto elettrico in assenza di tensione Posizionare i cavi in modo da evitare danni per usura meccanica ed in modo che non costituiscano intralcio. Segnalare immediatamente eventuali danni ai cavi elettrici

	Elettrico per l'impianto semaforico a tensione di rete	L'alimentazione deve essere fornita tramite quadro elettrico collegato a terra e munito dei dispositivi di protezione I cavi devono essere a norma CEI di tipo per posa mobile. Verificare lo stato di conservazione dei cavi elettrici	
Avvertenze	Attivare regolamentari sistemi di segnalazione luminosa verificandone periodicamente l'efficienza. Le batterie usate sono classificate come rifiuti tossici nocivi. La segnalazione		

Esecuzione:		Allestimento di vie di circolazione per uomini e mezzi	
Cantiere:			Scheda 1b
Attività e mezzi in uso	Possibili rischi connessi	Misuro di sicurezza a carico dell'impresa	Misure di sicurezza a carico dei lavoratori
Attrezzi d'uso comune: mazza, piccone, pala.	Contatti con le attrezzature	Fornire idonei dispositivi di protezione individuale (guanti e calzature di sicurezza) con relative informazioni all'uso.	Usare i dispositivi di protezione individuale Verificare con. frequenza le condizioni degli attrezzi con particolare riguardo alla solidità degli attacchi dei manici di legno agli elementi metallici.
Pala meccanica	Investimento.	Segnalare le zone d'operazione	Tenersi a distanza di sicurezza dai mezzi operativi in movimento Prestare attenzione alle segnalazioni acustiche e/o luminose ed alla segnaletica di sicurezza.
	Ribaltamento	I percorsi non devono avere pendenze trasversali eccessive	Rispettare i percorsi indicati e prestare molta attenzione alle condizioni del terreno.
	Rumore	In base alla valutazione del livello di esposizione personale fornire idonei di spositivi di protezione individuale (oto protettori) con relative informazioni all'uso Effettuare periodica manutenzione	All'occorrenza usare i dispositivi di protezione individuale
	Polvere	Fornire idonei dispositivi di protezione individuale (guanti, calzature di sicurezza e maschere antipolvere) con relative informazioni all'uso.	Usare i dispositivi di protezione individuale forniti
	Movimentazione manuale dei carichi	Impartire tempestivamente agli addetti le necessarie informazioni per la cor retta movimentazione di carichi pesanti e/o ingombranti	Rispettare le istruzioni ricevute per un'esatta e corretta posizione da assumere nella movimentazione dei carichi. Per carichi pesanti e/o ingombranti la massa va movimentata con l'intervento di più persone al fine di ripartire e diminuire lo sforzo.
Avvertenze	<p>Predisporre rampe solide, ben segnalate, la loro larghezza deve essere tale da consentire uno spazio di almeno 70 cm oltre la sagoma d'ingombro dei mezzi che possono transitare. Qualora il franco fosse limitato ad un solo lato, si devono realizzare, lungo l'altro lato, piazzole di rifugio ogni 20 m. Dislocare un'adeguata segnaletica. Prevedere a ridurre la polvere irrorando con acqua. cementando, asfaltando o spargendo ghiaia.</p> <p>In ogni fase di lavoro, lo stoccaggio dei materiali deve rispettare le misure di sicurezza e di stabilità</p>		

Esecuzione:		Attrezzature e macchine, carico e scarico dal mezzo di trasporto	
Cantiere:			Scheda 1c
Attività e mezzi in uso	Possibili rischi connessi	Misuro di sicurezza a carico dell'impresa	Misure di sicurezza a carico dei lavoratori
Autocarro con carrello	Investimento.	Predisporre adeguati percorsi con relativa segnaletica. Segnalare la zona interessata all'operazione.	Tenersi a distanza di sicurezza dai mezzi in movimento.
	contatto con gli elementi in movimentazione	Vietare ai non addetti alle manovre l'avvicinamento alle rampe ribaltabili	I non addetti alle manovre devono mantenersi a distanza di sicurezza.
			Gli addetti alla movimentazione di rampe manuali devono tenersi lateralmente alle stesse.
		Fornire idonei dispositivi di protezione individuale (guanti, calzature di sicurezza e casco) con relative informazioni all'uso.	Usare i dispositivi di protezione individuale.
Macchine ed attrezzature Varie.	Rovesciamento	Vietare la presenza di persone presso le macchine in manovra.	Tenersi lontani dalle macchine in manovra.
	Movimentazione manuale dei carichi..	Impartire agli addetti le necessarie informazioni per la corretta movimentazione di carichi pesanti e/o ingombranti.	Rispettare le istruzioni ricevute per la esatta e corretta posizione d' assumere nella movimentazione dei carichi.
			Per carichi pesanti e/o ingombranti la massa va movimentata con l'intervento di più persone al fine di ripartire e diminuire lo sforzo.
Avvertenze	Se il sistema meccanico non dovesse seguire il movimento delle rampe ribaltabili, nella fase di sollevamento, si dovrà intervenire operando a distanza di sicurezza		

Esecuzione:		Sbancamento generale con macchine operatrici ed autocarro	
Cantiere:			Scheda 2a
Attività e mezzi in uso	Possibili rischi connessi	Misuro di sicurezza a carico dell'impresa	Misure di sicurezza a carico dei lavoratori
Autocarro.	Investimento.	predisporre vie obbligate di transito per i mezzi di scavo e di trasporto. Vietare l'avvicinamento alle macchine a tutti coloro che non siano direttamente addetti a tali lavori, Vietare la presenza di persone nelle manovre di retromarcia.	Tenersi a distanza di sicurezza dai mezzi operativi in movimento. Prestare attenzione alle segnalazioni acustiche o luminose ed alla segnaletica di sicurezza.
	Ribaltamento del mezzo.	I percorsi devono avere pendenza trasversale adeguata.	I mezzi meccanici non devono superare le zone delimitate avvicinandosi ai cigli degli scavi.
Escavatore con benna. Escavatore con martellone.	Investimento.	predisporre vie obbligate di transito per i mezzi di scavo e di trasporto. Vietare l'avvicinamento alle macchine a tutti coloro che non siano direttamente addetti a tali lavori, Vietare la presenza di persone nelle manovre di retromarcia.	Tenersi a distanza di sicurezza dai mezzi operativi in movimento. Prestare attenzione alle segnalazioni acustiche o luminose ed alla segnaletica di sicurezza.
	Ribaltamento dei mezzi.	I percorsi devono avere pendenza trasversale adeguata.-	I mezzi meccanici non devono superare le zone delimitate avvicinandosi ai cigli degli scavi.
	Rumore.	In base alla valutazione del livello di esposizione personale fornire idonei dispositivi di protezione individuale (otoprotettori) con relative informazioni all'uso. Effettuare periodica manutenzione	Usare i dispositivi di protezione individuale (cuffie o tappi auricolari).
	Proiezione di pietre o di terra.	Vietare la presenza di persone nelle vicinanze delle macchine.	Mantenersi a distanza di sicurezza.
	caduta delle persone dai cigli o dai bordi delle rampe	Allestire parapetti, sbarramenti o segnalazioni sul ciglio degli scavi e sul bordo delle rampe (1).	Per scendere e risalire dal fondo dello scavo utilizzare le scale o i camminamenti predisposti(2).
	caduta di materiali nello scavo.	Vietare il deposito di materiali di qualsiasi natura in prossimità dei cigli dello scavo (3). Fornire idonei dispositivi di protezione individuale (caschi) con relative informazioni all'uso.	Non accumulare terreno o materiali in prossimità dei cigli dello scavo. Usare idonei dispositivi di protezione individuale.

	Polveri.	Fornire idonei dispositivi di protezione individuale (maschere antipolvere) con relative informazioni all'uso	Bagnare con frequenza. Usare i dispositivi di protezione individuale.
Avvertenze	<p>1) Il nastro di segnalazione deve essere collocato adeguatamente arretrato dal ciglio dello scavo.</p> <p>2) Le scale a mano devono essere vincolate, i montanti devono superare il piano di sbarco di almeno</p> <p>3) Le eventuali tavole d'armatura devono sporgere per almeno 30 cm oltre il bordo.</p> <p>Verificare l'eventuale esistenza di servizi interrati (gas, acqua, energia elettrica, telefono, ecc.). Predisporre rampe solide, ben segnalate, la loro larghezza deve essere tale da consentire uno spazio di almeno 70 oltre la sagoma d'ingombro dei mezzi che possono transitare.</p> <p>Qualora il franco fosse limitato ad un solo lato, devono essere realizzate, lungo l'altro lato, piazzole di rifugio ogni 20 m.</p>		

Esecuzione:		Movimentazione meccanica del terreno per effettuare riempimenti, spostamenti e rilevati	
Cantiere:			Scheda 2b
Attività e mezzi in uso	Possibili rischi connessi	Misuro di sicurezza a carico dell'impresa	Misure di sicurezza a carico dei lavoratori
Escavatore, pala meccanica ed autocarro	Investimento	<p>Creare vie di transito per i mezzi di trasporto</p> <p>Vietare l'avvicinamento alle macchine a tutti coloro che non siano direttamente addetti a tali lavori.</p> <p>Vietare la presenza di persone nelle manovre di retromarcia</p>	<p>Tenersi a distanza di sicurezza dai mezzi operativi in movimento.</p> <p>Prestare attenzione alle segnalazioni acustiche o luminose ed alla segnaletica di sicurezza.</p>
	Ribaltamento dei mezzi.	<p>I percorsi devono avere pendenza trasversale adeguata.</p> <p>In caso di scarico per ribaltamento del cassone, predisporre in prossimità dello scavo, un sistema di segnalazione d'arresto.</p>	I mezzi meccanici non devono superare le zone delimitate avvicinandosi ai cigli degli scavi.
	Rumore	in base alla valutazione del livello di esposizione personale fornire idonei dispositivi di protezione individuale (otoprotettori) con relative informazioni all'uso. Effettuare periodica manutenzione.	All'occorrenza usare i dispositivi di protezione individuale
	Cadute a livello o nello scavo	Predisporre vie obbligate e segnalate	Per il transito rispettare le vie di transito predisposte.
Avvertenze	<p>Predisporre rampe solide, ben segnalate la larghezza deve essere tale da consentire un di almeno 70 cm oltre la sagoma d'ingombro dei mezzi in transito</p> <p>Qualora il franco fosse limitato ad un solo lato, devono essere realizzate lungo l'altro lato, piazzole di rifugio ogni 20 m.</p>		

Esecuzione:		Fognatura stradale – Scavi di trincea eseguiti con macchine operatrici per movimento terra ed autocarro	
Cantiere:			Scheda 3a
Attività e mezzi in uso	Possibili rischi connessi	Misuro di sicurezza a carico dell'impresa	Misure di sicurezza a carico dei lavoratori
escavatore ed autocarro.	Investimento.	Predisporre vie di transito per i mezzi di trasporto. Vietare l'avvicinamento alle macchine a tutti coloro che non siano direttamente addetti a tali lavori. Vietare la presenza di persone nelle manovre di retromarcia.	Tenersi a distanza di sicurezza dai mezzi operativi in movimento. Prestare attenzione alle segnalazioni acustiche o luminose ed alla segnaletica di sicurezza.
	Rumore.	In base alla valutazione del livello di esposizione personale fornire idonei dispositivi di protezione individuale (otoprotettori) con relative informazioni all'uso. Effettuare periodica manutenzione	All'occorrenza usare i dispositivi di protezione individuale.
scavatore con martellone.	Investimento.	. Vietare l'avvicinamento alle macchine a tutti coloro che non siano direttamente addetti a tali lavori. Vietare la presenza di persone nelle manovre di retromarcia.	Tenersi a distanza di sicurezza dai mezzi operativi in movimento Prestare attenzione alle segnalazioni acustiche o luminose ed alla segnaletica di sicurezza.
	Ribaltamento dei mezzi	I percorsi devono avere pendenza trasversale	I mezzi meccanici non devono superare le zone delimitate avvicinandosi ai cigli degli scavi.
	Rumore.	In base alla valutazione del livello di esposizione personale fornire idonei dispositivi di protezione individuale (otoprotettori) con relative informazioni all'uso. Effettuare periodica manutenzione	
	Proiezione di schegge.	Vietare la presenza di persone nelle vicinanze del martellone.	Mantenersi a distanza di sicurezza.
	Caduta delle persone dai cigli o dai bordi delle rampe	Allestire parapetti, sbarramenti o segnalazioni sul ciglio degli scavi e sul bordo delle rampe (1).	Per accedere e risalire dal fondo dello scavo utilizzare i camminamenti appositamente predisposti o scale regolamentari(2)

	Caduta di materiali nello scavo	Vietare il deposito di materiali di qualsiasi natura in prossimità dei cigli dello scavo (3). Fornire idonei dispositivi di protezione individuale (casco e calzature di sicurezza) con relative informazioni all'uso.	Non accumulare terreno o materiali in prossimità dei cigli della scavo Usare idonei dispositivi di protezione individuale.
Avvertenze	<p>1) Il nastro di segnalazione deve essere collocato adeguatamente arretrato dal ciglio dello scavo</p> <p>2) Le scale a mano devono essere vincolate, i montanti devono sporgere per almeno 1 m oltre il ciglio ed i pioli non devono aderire al terreno.</p> <p>3) Le eventuali tavole d'armatura devono sporgere per almeno 30 cm oltre il bordo.</p> <p>Ove esistano linee aeree elettriche, mantenersi a distanza di sicurezza. Per lavori eseguiti in presenza di traffico stradale seguire le indicazioni dettate dal Codice della Strada. Predisporre rampe solide, ben segnalate, la larghezza deve essere tale da consentire uno spazio di almeno 70 cm oltre la sagoma d'ingombro dei mezzi. Qualora il franco venga limitato ad un solo lato, devono essere realizzate lungo l'altro lato, piazzale di rifugio ogni 20 m.</p>		

Esecuzione:		Fognatura stradale – Posa di pozzetti prefabbricati	
Cantiere:			Scheda 4a
Attività e mezzi in uso	Possibili rischi connessi	Misuro di sicurezza a carico dell'impresa	Misure di sicurezza a carico dei lavoratori
<p>Attrezzi manuali: pala, badile, cariola.</p> <p>Mezzo di movimentazione degli elementi.</p>	<p>Contatto con le attrezzature.</p> <p>Contatto con il mezzo e con il carico.</p>	<p>Fornire idonei dispositivi di protezione individuale (guanti e calzature antinfor tunistiche) con informazioni sull'uso.</p> <p>Vietare lo stazionamento di persone nel raggio d'azione del mezzo.</p> <p>Predisporre sistemi che consentano la guida del carico a distanza di sicurezza(funi o aste) impartendo disposizioni agli addetti.</p> <p>Esporre le norme per l'imbracatura dei carichi.</p> <p>Fornire idonei dispositivi di protezione individuale (guanti, casco e calzature di sicurezza) informazioni all'uso.</p>	<p>Verificare con frequenza le condizioni degli attrezzi.</p> <p>usare i dispositivi di protezione individuale.</p> <p>Indossare i dispositivi di protezione individuale forniti.</p>
	<p>Polveri.</p> <p>Caduta di perso ne nello scavo.</p>	<p>Fornire idonei dispositivi di protezione individuale (maschera).</p> <p>Allestire parapetti o sbarramenti perimetralmente ai cigli e sul bordo dello scavo. Predisporre scale a pioli per la salita e la discesa.</p>	<p>Usare i dispositivi di protezione individuale.</p> <p>Per scendere e risalire dal fondo dello scavo utilizzare i camminamenti predisposti o scale regolamentari.</p>
	<p>Franamento della parete dello scavo.</p>	<p>Oltre m 1,5C di profondità allestire armature delle pareti se non offrono sufficienti garanzie di stabilità.</p> <p>Per profondità inferiori a m i ,50 valutare in ogni modo l'eventuale necessità di armare le pareti dello scavo, non solo riguardo alla natura del terreno, ma anche alla posizione lavorativa di coloro che devono operare sul fondo.</p> <p>Fornire idonei dispositivi di protezione individuale (casco e calzature di sicurezza) con relative informazioni all'uso.</p>	<p>Non uscire dalle zone protette</p> <p>Usare idonei dispositivi di protezione individuale.</p>
	<p>Caduta di materiali nello scavo.</p>	<p>Vietare il deposito di materiali di qualsiasi natura in prossimità dei cigli dello scavo. Fornire idonei dispositivi di protezione individuale (casco e calzature di sicurezza) con informazioni all'uso</p>	<p>Non accumulare terreno o materiali in prossimità dei cigli dello scavo.</p> <p>Usare idonei dispositivi di protezione individuale</p>

	Contatto con i leganti cementizi.	Fornire idonei dispositivi di protezione individuale (guanti) con riferimento alle schede di sicurezza.	Usare idonei dispositivi individuale.
	Movimentazione manuale dei carichi.	Per movimentare carichi ingombranti e/o pesanti far usare attrezzature meccaniche. Nei casi di movimentazione manuale dei carichi, impartire agli addetti le istruzioni necessarie affinché assumano delle posizioni corrette.	La movimentazione manuale dei carichi ingombranti e/o pesanti deve avvenire con l'intervento di più persone al fine di ripartire e diminuire lo sforzo.
Avvertenze	<p>Il nastro di segnalazione deve essere collocato adeguatamente arretrato dal ciglio dello scavo.</p> <p>Le scale a mano devono essere vincolate, i montanti devono sporgere per almeno 1 m. oltre il ciglio ed i pioli non devono aderire al terreno.</p> <p>Le eventuali tavole d'armatura devono sporgere per almeno 30 cm. Oltre il bordo.</p> <p>Il tipo di armatura ed il metodo di posa devono essere progettati in relazione alla profondità dello scavo per non esporre i lavoratori al rischio di seppellimento.</p> <p>Per lavori eseguiti in presenza di traffico stradale seguire le indicazioni dettate dal Codice della Strada.</p>		

Esecuzione:		Fognatura stradale – Posa dei telai e dei chiusini	
Cantiere:			Scheda 4b
Attività e mezzi in uso	Possibili rischi connessi	Misuro di sicurezza a carico dell'impresa	Misure di sicurezza a carico dei lavoratori
Attrezzi manuali: pala, badile, cariola.	contatto con le attrezzature.	Fornire idonei dispositivi di protezione individuale (guanti e calzature antinfortunistiche) con le relative informazioni sull'uso.	Verificare con frequenza le condizioni degli attrezzi. Usare i dispositivi di protezione individuale.
Mezzo di movimentazione degli elementi.	contatto con il mezzo e con il carico.	Vietare lo stazionamento di persone nel raggio d'azione del mezzo	Non sostare nel raggio di movimentazione.
		Predisporre sistemi che consentano la guida del carico a distanza di sicurezza(funi o aste), impartendo disposizioni agli addetti.	
		Esporre le norme per l'imbracatura dei carichi.	
		Fornire idonei dispositivi di protezione individuale (guanti, casco e calzature di sicurezza) con relative informazioni all'uso	Indossare i dispositivi di protezione individuale forniti.
	contato con i leganti cementizi.	Fornire idonei dispositivi di protezione individuale(guanti) con relative informazioni all'uso con riferimento alle schede di sicurezza.	Usare idonei dispositivi di protezione individuale
	Movimentazione manuale dei carichi.	Per movimentare carichi ingombranti e/o pesanti far usare attrezzature meccaniche. Nei casi di movimentazione manuale dei carichi, impartire agli addetti le istruzioni necessarie affinché assumano delle posizioni corrette.	La movimentazione manuale dei carichi ingombranti e/o pesanti deve avvenire con l'intervento di più persone al fine di ripartire e diminuire lo sforzo.
Avvertenze	Per lavori eseguiti in presenza di traffico stradale seguire le indicazioni dettate dal Codice della Strada.		

Esecuzione:		Esecuzione: Posa Fognatura – Posa di condutture in materiale plastico pesante	
Cantiere:			Scheda 4c
Attività e mezzi in uso	Possibili rischi connessi	Misuro di sicurezza a carico dell'impresa	Misure di sicurezza a carico dei lavoratori
attrezzi manuali per adattamento agli elementi	Contatto con le attrezzature.	Fornire idonei dispositivi di protezione individuale (guanti e calzature antinfortunistiche) con le relative informazioni sull'uso.	Verificare con frequenza le condizioni degli attrezzi. Usare i dispositivi di protezione individuale.
	Polveri	Fornire idonei dispositivi di protezione individuale (maschera antipolvere) in formazioni all'uso.	Usare idonei dispositivi di protezione individuale.
attrezzi elettrici per adattamento elementi.	Elettrico.	Fornire utensili di cl. II (con doppio isolamento). Verificare lo stato di conservazione dei cavi elettrici. L'alimentazione deve essere fornita tramite quadro elettrico collegato a terra e munito dei dispositivi di protezione. I cavi devono essere a norma CEI di tipo per posa mobile.	Posizionare i cavi in modo da evitare danni per usura meccanica. Segnalare immediatamente eventuali danni ai cavi elettrici.
	Rumore.	In base alla valutazione del livello di esposizione personale fornire idonei dispositivi di protezione individuale (otoprotettori) con relative informazioni all'uso.	All'occorrenza usare i dispositivi di protezione individuale.
	Contatto con parti a temperatura elevata.	Segnalare le parti a temperatura elevata. Fornire idonei dispositivi di protezione individuale (guanti) con relative informazioni all'uso.	Usare idonei dispositivi di protezione individuale.
	Contatto con gli organi in movimento.	Verificare l'efficienza di tutte le protezioni.	Non rimuovere i dispositivi di protezione.
	Polveri e fumi	Fornire idonei dispositivi di protezione individuale (maschera) con relative informazioni all'uso.	Usare i dispositivi di protezione individuale.
	Caduta di perso ne nello scavo.	Allestire parapetti, sbarramenti o segnalazioni sui bordi dello scavo (1). Predisporre scale a pioli per la salita e la discesa (2).	Per scendere e risalire dal fondo dello scavo utilizzare i camminamenti appositamente predisposti o scale regolamentari (2).

	Franamento della parete dello scavo	Oltre m.1,50 di profondità allestire armature delle pareti se queste non offrono sufficienti garanzie di stabilità(4). Per profondità inferiori a m.1,50 valutare in ogni modo l'eventuale necessità di armare le pareti dello scavo, non solo riguardo la natura del terreno, ma anche alla posizione lavorativa di coloro che devono operare sul fondo. Fornire idonei dispositivi di protezione individuale (casco e calzature di sicurezza) con relative informazione sull'uso.	Non uscire dalle zone protette. Usare i dispositivi di protezione individuale.
	Caduta di materiale nello scavo.	Vietare il deposito di materiali di qualsiasi natura in prossimità dello scavo (3). Fornire idonei dispositivi di protezione individuale (casco e calzature di sicurezza) con relative informazione sull'uso. ù	Non accumulare terreno o materiali in prossimità dei cigli degli scavo. Usare i dispositivi di protezione individuale.
	Esalazione di solventi.	Fornire idonei dispositivi di protezione individuale (maschera con filtri) con relative informazione sull'uso. Vietare di fumare.	Usare i dispositivi di protezione individuale. Non fumare né usare fiamme libere.
	Contatti con i collanti.	Fornire idonei dispositivi di protezione individuale (guanti) con relative informazione sull'uso. Schede di sicurezza.	Usare i dispositivi di protezione individuale. Lavarsi accuratamente le mani in modo particolarmente accurato prima di consumare i pasti.
	Movimentazione manuale dei carichi.	Per movimentare carichi ingombranti e/o pesanti far usare attrezzature meccaniche. Nei casi di movimentazione manuale dei carichi, impartire agli addetti le istruzioni necessarie affinché assumano posizioni corrette.	La manutenzione manuale dei carichi ingombranti e/o pesanti deve avvenire con l'intervento di più persone al fine di ripartire e diminuire lo sforzo.

Esecuzione:		Fognature stradali – Getto per rinfianchi con autobetoniera	
Cantiere:			Scheda 4d
Attività e mezzi in uso	Possibili rischi connessi	Misuro di sicurezza a carico dell'impresa	Misure di sicurezza a carico dei lavoratori
Attrezzi d'uso comune: badili, carriole.	Contatti con le attrezzature.	Organizzare Le vie d'accesso e i Luoghi di lavoro in modo agevole e sicuro. Fornire dispositivi di protezione individuale (guanti e calzature antinfortunistiche) con le relative informazioni sull'uso.	Verificare periodicamente le condizioni degli attrezzi. usare i dispositivi di protezione individuale. Controllare la pressione del pneumatico e lo stato di conservazione della ruota della carriola.
Autobetoniera.	Investimento.	Organizzare percorsi adeguati e segnalati in modo tale che i mezzi non si avvicinino pericolosamente allo scavo ed agli addetti. Vietare la presenza di persone nelle manovre di retromarcia.	Tenersi a distanza di sicurezza dai mezzi operativi in movimento. Prestare attenzione alle segnalazioni acustiche e/o Luminose ed alla segnaletica di sicurezza.
	contatti con le attrezzature.	Assicurarsi che il canale di scarico del calcestruzzo sia assemblato secondo le istruzioni.	Il movimento del canale di scarico deve essere effettuato tenendo presente la presenza di personale.
Vibratore.	Elettrico.	L'alimentazione deve essere fornita tramite regolamentare quadro elettrico collegato elettricamente a terra. I cavi elettrici devono essere rispondenti alle norme CEI e adatti per la posa mobile. Verificare lo stato di conservazione dei cavi elettrici	Posizionare il convertitore/trasformatore in luogo protetto da getti d'acqua e da urti meccanici. Posizionare i cavi elettrici in modo da evitare danni dovuti a urti o a usura meccanica ed in modo che non costituiscano intralcio. Segnalare immediatamente eventuali danni riscontrati nei cavi .elettrici.
	Vibrazioni.	Fornire i dispositivi di protezione individuale(guanti con imbottitura ammortizzante) con le relative informazioni all'uso.	Usare i dispositivi di protezione individuale. Non mantenere a lungo fuori dal getto l'ago vibrante in funzione.
	cadute a livello.	Prevedere percorsi stabili realizzati anche con l'ausilio di tavole da ponte.	Seguire i percorsi predisposti e distribuire sempre il proprio carico su punti stabili.
	Schizzi e allergeni.	Fornire i dispositivi di protezione individuale (guanti e scarpe) e adeguati indumenti, con le relative informazioni sull'uso.	Usare idonei dispositivi di protezione individuale. Indossare indumenti protettivi.

	Movimentazione manuale dei carichi	Per movimentare carichi ingombranti e/o pesanti far usare attrezzature meccaniche. Nei casi di movimentazione manuale dei carichi, impartire agli addetti Le istruzioni necessarie affinché assumano delle posizioni corrette.	La movimentazione manuale dei cari ingombranti e/o pesanti deve avvenire con l'intervento di più persone al fine di ripartire e diminuire lo sforzo.
Avvertenze	Nelle lavorazioni all'interno di scavi, in trincea o nei pressi di scarpate, verificare le condizioni di stabilità del terreno affinché non vi siano possibili franamenti.		

Esecuzione:		Interventi stradali – Reinterri eseguiti con macchine operatrici	
Cantiere:			Scheda 5a
Attività e mezzi in uso	Possibili rischi connessi	Misuro di sicurezza a carico dell'impresa	Misure di sicurezza a carico dei lavoratori
Attrezzi d'uso comune: badili, carriole.	contatti con attrezzature.	Organizzare le vie d'accesso e i luoghi di lavoro in modo agevole e sicuro	Verificare periodicamente le Condizioni degli attrezzi.
		Fornire i dispositivi di protezione individuale (guanti e calzature antinfortunistiche) con le relative informazioni sull'uso.	Usare i dispositivi di protezione individuale.
			Controllare la pressione del pneumatico e lo stato di conservazione della ruota della carriola.
Escavatore, pala meccanica e autocarro	Investimento.	Organizzare percorsi adeguati e segnalati in modo tale che i mezzi non si avvicinino pericolosamente allo scavo e agli addetti. Vietare l'avvicinamento di persone alla macchina in movimento.	Tenersi a distanza di sicurezza dai mezzi operativi in movimento. Prestare attenzione alle segnalazioni acustiche o luminose ed alla segnaletica di sicurezza.
	Ribaltamento del mezzo.	I percorsi devono avere pendenza trasversale adeguata. In caso di scarico per ribaltamento del cassone, predisporre, in prossimità dello scavo, un sistema di segnalazione d'arresto.	I mezzi meccanici non devono superare le zone delimitate avvicinandosi ai cigli degli scavi.
	Rumore.	In base alla valutazione del livello di esposizione personale fornire idonei dispositivi di protezione individuale (otoprotettori) con relative informazioni all'uso. Effettuare periodica manutenzione.	All'occorrenza usare i dispositivi di protezione individuale.
	Polvere.	Organizzare sistemi per ridurre la quantità di polvere generata. Fornire i dispositivi di protezione individuale (maschere antipolvere).	Bagnare frequentemente i percorsi. Usare idonei dispositivi di protezione individuale

Esecuzione:		Marciapiedi, posa di sottofondo di mista e stabilizzato	
Cantiere:			Scheda 6a
Attività e mezzi in uso	Possibili rischi connessi	Misuro di sicurezza a carico dell'impresa	Misure di sicurezza a carico dei lavoratori
Attrezzi d'uso comune	Contatti con le attrezzature	Fornire idonei dispositivi di protezione individuale (guanti e calzature di sicurezza) con relative informazioni all'uso.	Usare i dispositivi di protezione individuale Verificare con. frequenza le condizioni degli attrezzi con particolare riguardo alla solidità degli attacchi dei manici di legno agli elementi metallici.
Automezzo	Investimento	Predisporre adeguati percorsi per i mezzi con relativa segnaletica. Segnalare la zona interessata.	Tenersi a distanza di sicurezza dai mezzi operativi in movimento. Prestare attenzione alle segnalazioni acustiche o luminose ed alla segnaletica di sicurezza.
Minipala Pala.	contatto con i mezzi.	Vietare l'avvicinamento alle macchine a tutti coloro che non siano direttamente addetti a tali lavori. Vietare la presenza di persone nelle manovre di retromarcia. Segnalare la zona interessata.	Tenersi a distanza di sicurezza dai mezzi operativi in movimento.
	Rumore.	In base alla valutazione del livello di esposizione personale fornire idonei dispositivi di protezione individuale(otoprotettori) con informazioni all'uso Effettuare periodica manutenzione.	All'occorrenza usare i dispositivi di protezione individuale.
Rullo compattatore	Investimento	Vietare l'avvicinamento alle macchine a tutti coloro che non siano direttamente addetti a tali lavori. Vietare la presenza di persone nelle manovre di retromarcia. Segnalare la zona interessata.	Tenersi a distanza di sicurezza dai mezzi operativi in movimento.
	Rumore.	In base alla valutazione del livello di esposizione personale fornire idonei dispositivi di protezione individuale(otoprotettori) con informazioni all'uso Effettuare periodica manutenzione.	Usare i dispositivi di protezione individuale.

Rullo vibrante a mano	Vibrazioni	Fornire idonei dispositivi di protezione individuale (guanti imbottiti) e impugnature antivibranti.	Usare i dispositivi di protezione individuale.
	Rumore.	In base alla valutazione del livello di esposizione personale fornire idonei dispositivi di protezione individuale (otoprotettori) con informazioni all'uso Effettuare periodica manutenzione.	Usare i dispositivi di protezione individuale.
	Contatti con l'attrezzo	Vietare la presenza d'altre persone nella zona d'azione.	Mantenersi a distanza di sicurezza.
	Movimentazione manuale dei carichi	Impartire tempestivamente agli addetti le necessarie informazioni per la corretta movimentazione di carichi pesanti e/o ingombranti	Rispettare le istruzioni impartite per un esatta e corretta posizione da assumere nella movimentazione de carichi. Per carichi pesanti e/o ingombranti la massa va movimentata con l'intervento di più persone al fine di ripartire e diminuire lo sforzo.
Avvertenze	Ove esistano linee aeree elettriche mantenersi a distanza di sicurezza		

Esecuzione:		Marciapiedi, posa dei cordoli e sigillature	
Cantiere:			Scheda 6b
Attività e mezzi in uso	Possibili rischi connessi	Misuro di sicurezza a carico dell'impresa	Misure di sicurezza a carico dei lavoratori
Attrezzi manuali.	Contatti con le attrezzature	Fornire idonei dispositivi di protezione individuale (guanti e calzature di sicurezza) con relative informazioni all'uso.	Usare i dispositivi di protezione individuale Verificare con. frequenza le condizioni degli attrezzi con particolare riguardo alla solidità degli attacchi dei manici di legno agli elementi metallici.
Mezzo di movimentazione	Contatto con il mezzo	Vietare la presenza di persone nella zona d'azione del mezzo.	Tenersi a distanza di sicurezza.
	Rumore.	In base alla valutazione del livello di esposizione personale fornire idonei dispositivi di protezione individuale (otoprotettori) con relative informazioni all'uso Effettuare periodica manutenzione.	All'occorrenza usare i dispositivi di protezione individuale.
	Caduta del carico.	Impartire adeguate istruzioni sui sistemi d'imbracatura e verificarne l'idoneità.	Seguire le istruzioni impartite segnalando eventuali situazioni di instabilità che si rilevassero.
	Movimentazione manuale dei carichi	Impartire tempestivamente agli addetti le necessarie informazioni per la corretta movimentazione di carichi pesanti e/o ingombranti	Rispettare le istruzioni impartite per un'esatta e corretta posizione da assumere nella movimentazione dei carichi. Per carichi pesanti e/o ingombranti la massa va movimentata con l'intervento di più persone al fine di ripartire e diminuire lo sforzo.
Caldaia, uso o vicinanza	Fumi e vapori	Fornire idonei dispositivi di protezione individuale (maschere con filtri) con le relative istruzioni all'uso.	Usare idonei dispositivi di protezione individuale.
	Contatto con asfalto, bitume, ecc...	Fornire indumenti protettivi di protezione individuale (calzature di sicurezza, guanti) con le relative istruzioni all'uso.	Usare idonei dispositivi di protezione individuale.

Esecuzione:		Marciapiedi, posa di strato di calcestruzzo magro	
Cantiere:			Scheda 6c
Attività e mezzi in uso	Possibili rischi connessi	Misuro di sicurezza a carico dell'impresa	Misure di sicurezza a carico dei lavoratori
Attrezzi manuali.	Contatti con le attrezzature	Fornire idonei dispositivi di protezione individuale (guanti e calzature di sicurezza) con relative informazioni all'uso.	Usare i dispositivi di protezione individuale Verificare con. frequenza le condizioni degli attrezzi con particolare riguardo alla solidità degli attacchi dei manici di legno agli elementi metallici.
Autobetoniera	Investimento	Organizzare percorsi adeguati e segnalati in modo tale che i mezzi non si avvicinano pericolosamente allo scavo ed agli addetti. Vietare la presenza di persone nelle manovre di retromarcia. Nel caso di distribuzione in moto impartire ai lavoratori precise disposizioni.	Tenersi a distanza di sicurezza dai mezzi operativi in movimento. Prestare attenzione alle segnalazioni acustiche o luminose ed alla segnaletica di sicurezza. Nel caso di distribuzione in moto gli addetti devono disporsi dalla parte opposta alla direzione di marcia.
	Contatti con le attrezzature	Assicurarsi che il canale di scarico del c.l.s. sia assemblato secondo le istruzioni.	Il movimento del canale di scolo sia effettuato tenendo presente la presenza del personale.
Minipala Pala.	contatto con i mezzi.	Vietare l'avvicinamento alle macchine a tutti coloro che non siano direttamente addetti a tali lavori. Vietare la presenza di persone nelle manovre di retromarcia. Segnalare la zona interessata all'operazione.	Tenersi a distanza di sicurezza dai mezzi operativi in movimento.
	Rumore.	In base alla valutazione del livello di esposizione personale fornire idonei dispositivi di protezione individuale(otoprotettori) con relative informazioni all'uso Effettuare periodica manutenzione.	All'occorrenza usare i dispositivi di protezione individuale.
Vibratore (piastra vibrante)	Vibrazioni	Fornire idonei dispositivi di protezione individuale (guanti con imbottiture ammortizzante) e impugnature antivibranti.	Usare i dispositivi di protezione individuale.

	Rumore.	In base alla valutazione del livello di esposizione personale fornire idonei dispositivi di protezione individuale (otoprotettori) con informazioni all'uso Effettuare periodica manutenzione.	Usare i dispositivi di protezione individuale.
	Movimentazione manuale dei carichi	Impartire tempestivamente agli addetti le necessarie informazioni per la corretta movimentazione di carichi pesanti e/o ingombranti	Rispettare le istruzioni impartite per un'esatta e corretta posizione da assumere nella movimentazione di carichi. Per carichi pesanti e/o ingombranti la massa va movimentata con l'intervento di più persone al fine di ripartire e diminuire lo sforzo.

Esecuzione:		Interventi stradali – Posa di strato bituminoso e d'usura	
Cantiere:			Scheda 6d
Attività e mezzi in uso	Possibili rischi connessi	Misuro di sicurezza a carico dell'impresa	Misure di sicurezza a carico dei lavoratori
Attrezzi manuali	Contatti con le attrezzature	Fornire idonei dispositivi di protezione individuale (guanti e calzature di sicurezza) con relative informazioni all'uso.	Usare i dispositivi di protezione individuale Verificare con. frequenza le condizioni degli attrezzi con particolare riguardo alla solidità degli attacchi dei manici di legno agli elementi metallici.
Minipala Pala.	contatto con i mezzi.	Vietare l'avvicinamento alle macchine a tutti coloro che non siano direttamente addetti a tali lavori. Vietare la presenza di persone nelle manovre di retromarcia. Segnalare la zona interessata.	Tenersi a distanza di sicurezza dai mezzi operativi in movimento.
	Rumore.	In base alla valutazione del livello di esposizione personale fornire idonei dispositivi di protezione individuale(otoprotettori) con informazioni all'uso Effettuare periodica manutenzione.	All'occorrenza usare i dispositivi di protezione individuale.
Rullo compattatore	Investimento	Vietare l'avvicinamento alle macchine a tutti coloro che non siano direttamente addetti a tali lavori. Vietare la presenza di persone nelle manovre di retromarcia. Segnalare la zona interessata.	Tenersi a distanza di sicurezza dai mezzi operativi in movimento.
	Rumore.	In base alla valutazione del livello di esposizione personale fornire idonei dispositivi di protezione individuale(otoprotettori) con informazioni all'uso Effettuare periodica manutenzione.	All'occorrenza usare i dispositivi di protezione individuale.
Rullo vibrante a mano	Vibrazioni	Fornire idonei dispositivi di protezione individuale (guanti imbottiti) e impugnature antivibranti.	Usare i dispositivi di protezione individuale.
	Rumore.	In base alla valutazione del livello di esposizione personale fornire idonei dispositivi di protezione individuale(otoprotettori) con informazioni all'uso Effettuare periodica manutenzione.	Usare i dispositivi di protezione individuale.

Rullo a mano	Contatto con l'attrezzo	Vietare la presenza d'altre persone nella zona d'azione.	Mantenersi a distanza di sicurezza.
	Movimentazione manuale dei carichi	Impartire tempestivamente agli addetti le necessarie informazioni per la corretta movimentazione di carichi pesanti e/o ingombranti	Rispettare le istruzioni impartite per un esatta e corretta posizione da assumere nella movimentazione de carichi. Per carichi pesanti e/o ingombranti la massa va movimentata con l'intervento di più persone al fine di ripartire e diminuire lo sforzo.
Caldaia semovente	Fumi e vapori.	Fornire idonei dispositivi di protezione individuale (maschere con filtri) con le relative istruzioni all'uso.	Usare idonei dispositivi di protezione individuale.
	Contatto con l'emulsione	Fornire indumenti protettivi e idonei dispositivi di protezione individuale.	Usare idonei dispositivi di protezione individuale.

Esecuzione:		Esecuzione: Interventi stradali – Formazione della massicciata stradale, posa di strato di ghiaia o di pietrisco	
Cantiere:			Scheda 7a
Attività e mezzi in uso	Possibili rischi connessi	Misuro di sicurezza a carico dell'impresa	Misure di sicurezza a carico dei lavoratori
Attrezzi manuali	Contatti con le attrezzature	Fornire idonei dispositivi di protezione individuale (guanti e calzature di sicurezza) con relative informazioni all'uso.	Usare i dispositivi di protezione individuale Verificare con. frequenza le condizioni degli attrezzi con particolare riguardo alla solidità degli attacchi dei manici di legno agli elementi metallici.
Autocarro	Investimento	Disporre che le manovre siano guidate da terra da altre persone. Vietare la presenza di persone non direttamente addette, nelle zone di lavoro. Segnalare la zona interessata all'operazione.	Tenersi a distanza di sicurezza dai mezzi operativi in movimento. Prestare attenzione alle segnalazioni acustiche o luminose ed alla segnaletica di sicurezza. Non entrare o sostare nella zona di manovra del mezzo. Tenersi a distanza di sicurezza dai mezzi operativi in movimento.
Pala meccanica. Greder	Investimento	Vietare l'avvicinamento alle macchine a tutti coloro che non siano direttamente addetti a tali lavori. Vietare la presenza di persone nelle manovre di retromarcia. Segnalare la zona interessata all'operazione.	Tenersi a distanza di sicurezza dai mezzi operativi in movimento.
	Rumore.	In base alla valutazione del livello di esposizione personale fornire idonei dispositivi di protezione individuale (otoprotettori) con informazioni all'uso Effettuare periodica manutenzione.	All'occorrenza usare i dispositivi di protezione individuale.
Rullo compressore	Investimento	Vietare l'avvicinamento alle macchine a tutti coloro che non siano direttamente addetti a tali lavori. Vietare la presenza di persone nelle manovre di retromarcia. Segnalare la zona interessata all'operazione.	Tenersi a distanza di sicurezza dai mezzi operativi in movimento.

	Rumore.	In base alla valutazione del livello di esposizione personale fornire idonei dispositivi di protezione individuale (otoprotettori) con informazioni all'uso Effettuare periodica manutenzione.	All'occorrenza usare i dispositivi di protezione individuale.
	Investimento nelle fasi di pulizia delle vie di traffico.	Predisporre servizi di segnalazione con adeguate istruzioni agli addetti. Fornire idonei indumenti ad alta visibilità.	Fare uso degli indumenti forniti. Tenersi strettamente sul bordo estremo della carreggiata e porre la segnalazione a distanza adeguata alla visibilità.

Esecuzione:		Esecuzione: Interventi stradali – Posa di strato bituminoso e d'usura	
Cantiere:			Scheda 7b
Attività e mezzi in uso	Possibili rischi connessi	Misuro di sicurezza a carico dell'impresa	Misure di sicurezza a carico dei lavoratori
Attrezzi manuali	Contatti con le attrezzature	Fornire idonei dispositivi di protezione individuale (guanti e calzature di sicurezza) con relative informazioni all'uso.	Usare i dispositivi di protezione individuale Verificare con. frequenza le condizioni degli attrezzi con particolare riguardo alla solidità degli attacchi dei manici di legno agli elementi metallici.
Minipala. Pala.	Contatto con i mezzi.	Vietare l'avvicinamento alle macchine a tutti coloro che non siano direttamente addetti a tali lavori. Vietare la presenza di persone nelle manovre di retromarcia. Segnalare la zona interessata all'operazione.	Tenersi a distanza di sicurezza dai mezzi operativi in movimento.
	Rumore.	In base alla valutazione del livello di esposizione personale fornire idonei dispositivi di protezione individuale(otoprotettori) con informazioni all'uso Effettuare periodica manutenzione.	All'occorrenza usare i dispositivi di protezione individuale.
Rullo compattatore	Investimento	Vietare l'avvicinamento alle macchine a tutti coloro che non siano direttamente addetti a tali lavori. Vietare la presenza di persone nelle manovre di retromarcia. Segnalare la zona interessata all'operazione.	Tenersi a distanza di sicurezza dai mezzi operativi in movimento.
	Rumore.	In base alla valutazione del livello di esposizione personale fornire idonei dispositivi di protezione individuale(otoprotettori) con informazioni all'uso Effettuare periodica manutenzione.	All'occorrenza usare i dispositivi di protezione individuale.
Rullo vibrante a mano	Vibrazioni.	Fornire idonei dispositivi di protezione individuale (guanti imbottiti) e impugnatura antivibranti.	Usare idonei dispositivi di protezione individuale.

	Rumore.	In base alla valutazione del livello di esposizione personale fornire idonei dispositivi di protezione individuale (otoprotettori) con informazioni all'uso Effettuare periodica manutenzione.	All'occorrenza usare i dispositivi di protezione individuale.
Rullo a mano.	Contatto con l'attrezzo.	Vietare la presenza d'altre persone nella zona d'azione.	Mantenersi a distanza di sicurezza.
	Movimentazione manuale dei carichi.	Impartire tempestivamente agli addetti le necessarie informazioni per la corretta movimentazione di carichi pesanti e/o ingombranti.	Rispettare le istruzioni impartite per un'esatta e corretta posizione da assumere nella movimentazione dei carichi. Per carichi pesanti e/o ingombranti la massa va movimentata con l'intervento di più persone al fine di ripartire e diminuire lo sforzo.
Caldaia semovente	Fumi e vapori	Fornire idonei dispositivi di protezione individuale (maschere con filtri) con le relative istruzioni all'uso.	Usare idonei dispositivi di protezione individuale.
	Contatto con l'emulsione bituminosa	Fornire indumenti protettivi e idonei dispositivi di protezione individuale (calzature di sicurezza, guanti) con le relative istruzioni all'uso.	Usare idonei dispositivi di protezione individuale.