



Città di Legnano

Piazza San Magno, 9
20025 Legnano (MI)
CF e PI 00807960158

SETTORE 4. SERVIZI TECNICI

Telefono 0331471.341 Fax 0331471.300 e-mail: opere.pubbliche@legnano.org

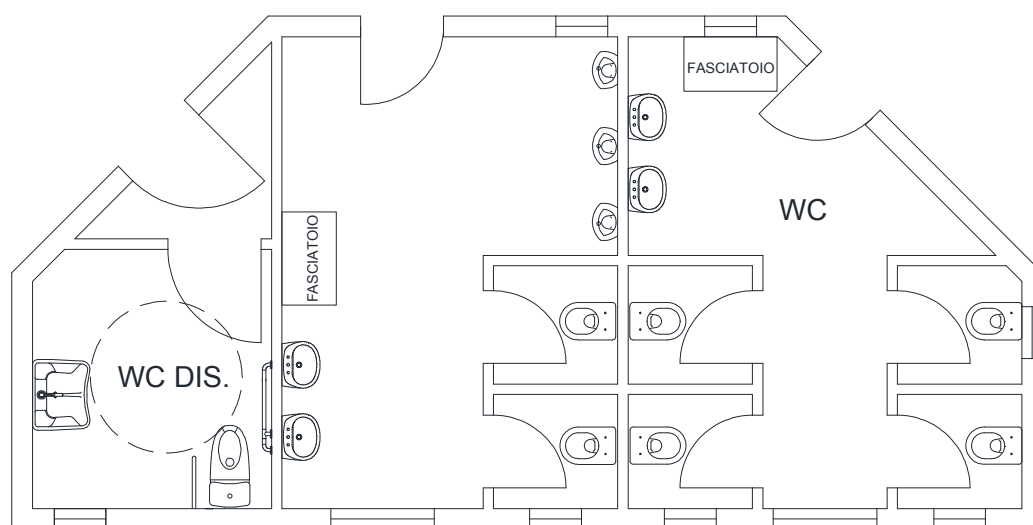
Allegato C

**CAPITOLATO SPECIALE D'APPALTO PER RISTRUTTURAZIONE
SERVIZI IGIENICI CHIOSCO PARCO CASTELLO**

Le opere prevedono il rifacimento del corpo servizi igienici annesso all'edificio ospitante il bar che, attualmente, si presenta in stato di avanzato degrado e necessita di una integrale ristrutturazione.

Il corpo servizi igienici dovrà essere totalmente rinnovato, sia per quanto concerne la parte edilizia (pareti, pavimenti e rivestimenti), sia per quanto riguarda la parte impiantistica (reti di adduzione e scarico, sanitari).

La distribuzione dei servizi igienici è indicata nello stralcio planimetrico di seguito riportato:



e prevede un bagno disabili (costituito da n. 1 vaso, n. 1 lavabo e relativi ausili a norma di legge), un servizio igienico maschi (costituito da n. 2 vasi, n. 3 orinatoi, n. 2 lavabi, n. 1 fasciatoio), un servizio igienico donne (costituito da n. 4 vasi, n. 2 lavabi, n. 1 fasciatoio), per una superficie complessiva in pianta pari a circa 38 mq.

Nello specifico le opere da eseguirsi saranno le seguenti:

- demolizione e rimozione di porte e tavolati interni, pavimenti e relativi sottofondi, rivestimenti e relativi intonaci, impianti esistenti (vasi, lavabi e relative reti impiantistiche);

- SOTTOFONDI – 1C.08.050.0030 - Massetto per pavimenti incollati in ceramica, parquet, resilienti, linoleum, moquette, marmi sottili prefiniti e simili, con impasto a 300 kg di cemento 32,5 R per m³ di sabbia, tirato in perfetto piano, spessore cm 5 – per un totale di circa 38 mq;
- PAVIMENTI – 1C.18.150.0010.e - Pavimento in piastrelle di ceramica, monocottura, con superficie smaltata, spessore 8 ÷ 10 mm, posato con boiaccia di puro cemento su letto di malta di legante idraulico, o incollato su idoneo massetto; compresa la fornitura della boiaccia o del collante, gli sfridi, l'assistenza muraria, la pulizia finale, escluso il massetto o il letto di malta, con piastrelle: 30 x 30 cm, tipo tinte unite – per un totale di circa 38 mq;
- INTONACI - 1C.07.110.0020.c - Intonaco rustico su superfici interne, verticali ed orizzontali, in ambienti di qualsiasi dimensione, con malta bastarda o a base di leganti aerei o idraulici, compreso il rinzafo e i piani di lavoro interni: in piano e squadra perfetto, per applicazione piastrelle incollate – per un totale di circa 80 mq;
- RIVESTIMENTI - 1C.19.050.0020.b - Rivestimento in piastrelle di ceramica monocottura, con superficie smaltata, posato con colla su idoneo intonaco; compreso la stuccatura dei giunti con cemento bianco o colorato, i pezzi speciali (jolly, pie d'oca, gusce ecc.), gli zoccoli, la pulitura e l'assistenza muraria; con piastrelle: 20 x 20 cm, tipo tinte unite – per un totale di circa 80 mq;
- BOX WC - fornitura e posa di box WC realizzati con pannelli di laminato spessore mm 14 bordati e fresati, classe 1 di reazione al fuoco, colore standard, altezza 210 cm, distanziate da pavimento mediante tubolari in alluminio Ø45 mm / h 100 mm regolabili su vite in acciaio inox e montati su piedini stampati in nylon, con coronamento superiore, fissaggi laterali e raccordi in profili di alluminio colore naturale, guarnizioni di finitura sulle porte in PVC antinfortunio, porte a tre cerniere con accessori in nylon (serratura, maniglia, libero/occupato) con pareti mobili in laminato - per un totale di circa 16 mq di pareti (comprese n° 6 porte da 70 cm);
- TINTEGGIATURE - 1C.24.100.0020.a - Trattamento di superfici, prima di eseguire rasature, stuccature o pitturazioni, compresi piani di lavoro interni ed assistenze murarie. Con applicazione a rullo o pennello di: primer in dispersione acquosa - 1C.24.120.0010.a - Tinteggiatura a due riprese, su superfici interne in intonaco civile o lisciate a gesso, già preparate ed isolate; compresi piani di lavoro interni ed assistenze murarie: con tinta a tempera – per un totale di circa 80 mq;
- impianti idrotermosanitari e relative reti impiantistiche - 1M.11.010.0010.d – n. 6 vasi igienici in vetrochina colore bianco tipo sospeso, completo di telaio metallico da incasso, mensole, raccordo di scarico e guarnizioni e sedile in poliesteri con coperchio - 1M.11.070.0010.b – n. 3 orinatoi sifonati

in vetrochina colore bianco tipo sospeso con altezza 70 cm a brida grondante, completo di zanche e guarnizioni - 1M.11.020.0010.a – n. 4 lavabi normali in vetrochina colore bianco a parete da 60 x 45 cm circa, completo di mensole - 1M.11.080.0005.b – n. 1 vaso-bidet per disabili, prodotti a norma D.P.R. 503/96, monoblocco sospeso in ceramica bianca con catino allungato, apertura anteriore per consentire un agevole passaggio della mano e della doccetta esterna per uso bidet; completo di cassetta in ceramica, con speciale schienale ergonomico per consentire un comodo appoggio; fornito di batteria con pulsante pneumatico sulla cassetta e completo di: telaio metallico da incasso, mensole, viti di fissaggio, raccordo di scarico/carico, guarnizioni, comando a distanza - 1M.11.080.0020.a – n. 1 lavabo per disabili con bordi arrotondati tipo fisso, poggia gomiti e paraspruzzi, in ceramica colore bianco, fronte concavo per agevolare l'avvicinamento alle persone che utilizzano la carrozzina, completo di rubinetto miscelatore monocomando a leva lunga a bocchello estraibile, 2 raccordi flessibili con rosetta, piletta con griglia, sifone a scarico flessibile, guarnizioni e mensole - 1M.11.080.0040.a – n. 1 serie completa di maniglioni orizzontali e verticali per locale igienico tipo in materiale anti-scivolo e anti-scossa, completi di specchio reclinabile con sistema di fissaggio - 1M.11.200.0010.b – n. 15 allacciamenti completi di apparecchi sanitari all'interno di bagni, acqua fredda o acqua calda, con scarico, tubazione di alimentazione DN15 da valvola generale ad apparecchio sanitario, in materiale metallico o plastico; guaina isolante spessore 9 mm, per tubazione d'alimentazione; tubazione di scarico DE110 da apparecchio sanitario a colonna di scarico, in PEAD;

- accessori per servizi igienici (sapone, asciugamani, carta igienica, scopini, specchi, ecc.).

Si intendono espressamente richiamati quale parte integrante e sostanziale del presente Capitolato tutti i volumi, ivi incluse le prefazioni, i criteri, le norme di misura e valutazione, la normativa tecnica e tutte le note di consultazione dei singoli capitoli e listini, dell'elenco prezzi di riferimento per le opere in appalto LISTINO PREZZI PER L'ESECUZIONE DI OPERE PUBBLICHE E MANUTENZIONI del COMUNE DI MILANO - EDIZIONE 2018 e VALIDITA' DAL 1 GENNAIO 2018 suddiviso in SPECIFICHE TECNICHE, VOLUME 1.1 OPERE COMPIUTE CIVILI E URBANIZZAZIONI, VOLUME 1.2 OPERE COMPIUTE IMPIANTI ELETTRICI E MECCANICI, VOLUME 2.1 COSTI UNITARI E PICCOLA MANUTENZIONE CIVILI E URBANIZZAZIONI, VOLUME 2.2 COSTI UNITARI E PICCOLA MANUTENZIONE IMPIANTI ELETTRICI E MECCANICI.